





ผลิตภัณฑ์เงินฝาก



- **Current Account - เงินฝากกระแสรายวัน**
บัญชีที่ให้ความคล่องตัวในการดำเนินธุรกิจ โดยการใช้เช็คสั่งจ่ายแทนเงินสด
- **Savings Account - เงินฝากออมทรัพย์**
บัญชีสำหรับการออมเงิน แต่ยังคงสะดวกในการเบิกใช้ โดยได้รับอัตราดอกเบี้ยตามยอดเงินฝากคงเหลือ ณ สิ้นวัน
- **Time Deposits – เงินฝากประจำ**
บัญชีที่ให้ดอกเบี้ยสูงตามระยะเวลาการฝาก



หน้าหลัก



บัตรเอทีเอ็ม



บริการเสริม



ติดต่อธนาคาร

Product Catalog / Sales Sheet



Current Account - เงินฝากกระแสรายวัน

Standard Current

กระแสรายวัน

เหมาะกับผู้ที่ต้องการใช้บัญชีเพื่อความคล่องตัวในการดำเนินธุรกิจ

Special Current

กระแสรายวันพิเศษ

เหมาะกับผู้ที่ต้องการใช้บัญชีเพื่อความคล่องตัวในการดำเนินธุรกิจ
พร้อมไปกับการออมเงินเพื่อรับผลตอบแทน



หน้าหลัก



เงินฝาก



บัตรเครดิตเอ็ม



บริการเสริม



ติดต่อธนาคาร

Product Catalog / Sales Sheet



จำนวนเงินเปิดบัญชีขั้นต่ำ
และขั้นสูงสุด

- ขั้นต่ำ : 20,000 บาท
- ขั้นสูงสุด : ไม่กำหนด

เงื่อนไขหลัก

- เจ้าของบัญชีต้องบุคคลธรรมดาสัญชาติไทยเท่านั้น, มุลนิธิ, นิติบุคคลทั่วไป, กองทุน
- กรณีบุคคลธรรมดา ต้องมีเงินฝากรวมกันทุกบัญชีภายใต้ Customer Information File “CIF” เดียวกัน ตั้งแต่ 500,000 บาทขึ้นไป (โดย ไม่นับรวมยอดเช็คที่รอเรียกเก็บ) จึงจะเปิดบัญชีได้
- ไม่รับเปิดบัญชีสำหรับผู้เยาว์

เงื่อนไขการฝากเงิน/
ถอนเงิน/โอนเงิน

การฝากเงิน

- การฝากเงินสดหรือเช็คของธนาคารที่สโก็่ ณ สาขาของธนาคารที่สโก็่ จะยกเว้นการเรียกเก็บค่าธรรมเนียมการฝากเงินข้ามเขต

การถอนเงิน/โอนเงิน

- สามารถถอนเงินได้ทุกสาขาธนาคารที่สโก็่ หรือช่องทางอื่นตามที่ธนาคารกำหนด โดยธนาคารจะยกเว้นการเรียกเก็บค่าธรรมเนียมการถอนเงินข้ามเขต สำหรับการถอนเงินผ่านสาขา หรือผ่านเครื่อง ATM ของธนาคารที่สโก็่เท่านั้น

กระแสรายวัน – Standard Current

สิทธิประโยชน์

- ได้รับยกเว้นการเรียกเก็บค่าธรรมเนียมการขอสมุดเช็ค 1 เล่มต่อปีปฏิทิน (20 ฉบับ/เล่ม)
- เมื่อใช้บัญชีนี้เป็นบัญชีคู่ออนกับบัญชีออมทรัพย์บัญชีใดมอนด์หรือบัญชีออมทรัพย์ใดมอนด์

ดอกเบี้ย

อัตราดอกเบี้ย : ข้อมูลอัตราดอกเบี้ยล่าสุด [คลิก](#)

การจ่ายดอกเบี้ย : ไม่จ่ายดอกเบี้ย

ค่ารักษาบัญชี

- กรณีบัญชีไม่มีการเคลื่อนไหวเป็นเวลา 24 เดือนติดต่อกัน และมียอดเงินคงเหลือต่ำกว่า 5,000 บาท ธนาคารจะเรียกเก็บค่าธรรมเนียมรักษาบัญชี 50 บาทต่อเดือน

ข้อควรระวัง

- การปิดบัญชีภายใน 7 วัน นับจากวันที่เปิดบัญชี ธนาคารจะเรียกเก็บค่าธรรมเนียมการปิดบัญชี 100 บาท

การแจ้งเปลี่ยนแปลง
เงื่อนไขการให้บริการ
ที่สำคัญ

- ธนาคารจะแจ้งลูกค้าทราบ โดยจะเปิดเผยข้อมูลผ่านช่องทางที่ธนาคารกำหนด เช่น สาขาของธนาคาร เว็บไซต์ เป็นต้น



หน้าหลัก



เงินฝาก



บัตรเอทีเอ็ม



บริการเสริม



ติดต่อธนาคาร



กระแสรายวัน

Product Catalog / Sales Sheet



จำนวนเงินเปิดบัญชีขั้นต่ำ และขั้นสูงสุด

- **ขั้นต่ำ :** 100,000 บาท
- **ขั้นสูงสุด :** ไม่กำหนด

เงื่อนไขหลัก

- เจ้าของบัญชีต้องเป็นบุคคลธรรมดาสัญชาติไทยเท่านั้น, มุลินธิ, นิติบุคคลทั่วไป หรือกองทุน
- กรณีบุคคลธรรมดา ต้องมีเงินฝากรวมกันทุกบัญชี ภายใต้ Customer Information File “CIF” เดียวกัน ตั้งแต่ 500,000 บาทขึ้นไป (โดยไม่นับรวมยอดเช็คที่รอเรียกเก็บ) จึงจะเปิดบัญชีได้
- ไม่รับเปิดบัญชีสำหรับผู้เยาว์
- หากขอเงินคงเหลือเฉลี่ยในบัญชีต่ำกว่า 100,000 บาทต่อเดือน ธนาคารจะเรียกเก็บค่าธรรมเนียมรักษานับบัญชีเดือนละ 100 บาท ยกเว้น กรณีที่เป็นบัญชีคู่ออนกับบัญชีออมทรัพย์ บลูโดมอนด์ หรือออมทรัพย์โดมอนด์ ธนาคารจะไม่กำหนดยอดเงินคงเหลือเฉลี่ยในบัญชีขั้นต่ำ

เงื่อนไขการฝากเงิน/ถอนเงิน/โอนเงิน

การฝากเงิน

- การฝากเงินสดหรือเช็คของธนาคารทิสโก้ ณ สาขาของธนาคารทิสโก้ จะยกเว้นการเรียกเก็บค่าธรรมเนียมการฝากเงินข้ามเขต

การถอนเงิน/โอนเงิน

- สามารถถอนเงินได้ทุกสาขาธนาคารทิสโก้ หรือช่องทางอื่นตามที่ธนาคารกำหนด โดยธนาคารจะยกเว้นการเรียกเก็บค่าธรรมเนียมการถอนเงินข้ามเขต สำหรับการถอนเงินผ่านสาขาหรือเครื่อง ATM ของธนาคารทิสโก้เท่านั้น

กระแสรายวันพิเศษ – Special Current

สิทธิประโยชน์

- ได้รับยกเว้นการเรียกเก็บค่าธรรมเนียม ดังนี้
- การออกแชนเซลเลอร์เช็ค โดยตัดจากบัญชี 5 ฉบับต่อเดือน
 - รายการเดินบัญชีย้อนหลัง ไม่เกิน 6 เดือน
 - การออกหนังสือรับรองเงินฝาก
 - การออกบัตรเอทีเอ็มทิสโก้ใบแรก (TISCO ATM Chip Card) และ ค่าธรรมเนียมบัตรเอทีเอ็มทิสโก้รายปี
 - การขอสมุดเช็ค 1 เล่มต่อปีปฏิทิน (20 ฉบับ/เล่ม) เมื่อใช้บัญชีนี้เป็นบัญชีคู่ออนกับบัญชีออมทรัพย์บลูโดมอนด์ หรือบัญชีออมทรัพย์โดมอนด์

ดอกเบี้ย

- **อัตราดอกเบี้ย :** ข้อมูลอัตราดอกเบี้ยล่าสุด [คลิก](#)
- **การจ่ายดอกเบี้ย :** ปีละ 2 ครั้ง ในวันที่ 25 มิ.ย. และ 25 ธ.ค.
- **การคำนวณดอกเบี้ย :** คำนวณจาก [ยอดเงินคงเหลือ ณ สิ้นวัน](#)

ค่าธรรมเนียมบัญชี

- กรณีบัญชีไม่มีการเคลื่อนไหวเป็นเวลา 24 เดือนติดต่อกัน และมียอดเงินคงเหลือต่ำกว่า 5,000 บาท ธนาคารจะเรียกเก็บค่าธรรมเนียมรักษานับบัญชี 50 บาทต่อเดือน

ข้อควรระวัง

- การปิดบัญชีภายใน 7 วัน นับจากวันที่เปิดบัญชี ธนาคารจะเรียกเก็บค่าธรรมเนียมการปิดบัญชี 100 บาท

การแจ้งเปลี่ยนแปลงเงื่อนไขการให้บริการที่สำคัญ

- ธนาคารจะแจ้งลูกค้าทราบ โดยจะเปิดเผยข้อมูลผ่านช่องทางที่ธนาคารกำหนด เช่น สาขาของธนาคาร เว็บไซต์ เป็นต้น



Savings Account - เงินฝากออมทรัพย์

Standard Savings

ออมทรัพย์

เหมาะกับลูกค้าที่ต้องการความสะดวกคล่องตัวในการเบิกถอน

Basic Banking Account Savings

ออมทรัพย์บัญชีเงินฝากพื้นฐาน

เหมาะกับลูกค้าที่มีรายได้น้อย ภายใต้โครงการสวัสดิการแห่งรัฐ หรือผู้มีอายุ 65 ปีบริบูรณ์ขึ้นไป

Premium Savings

ออมทรัพย์พิเศษ

เหมาะกับลูกค้าที่ต้องการออมเงิน เพื่อได้รับผลตอบแทนที่มากกว่าบัญชีออมทรัพย์ทั่วไป

Super Savings

ซูเปอร์ออมทรัพย์

เหมาะกับลูกค้าที่เน้นการออมเงิน แต่ไม่เน้นการเบิกถอน เพื่อได้รับดอกเบี้ยที่สูง

TISCO My Savings

ออมทรัพย์ TISCO My Savings

เหมาะกับลูกค้าที่ต้องการบัญชีสำหรับใช้จ่าย พร้อมรับดอกเบี้ยเป็นรายเดือน

Diamond Savings

ออมทรัพย์ไดมอนด์

เหมาะกับลูกค้าที่ต้องการออมเงินจำนวนมาก เพื่อเน้นรับผลตอบแทน

Blue Diamond Savings

ออมทรัพย์บลูไดมอนด์

เหมาะกับลูกค้าที่ต้องการออมเงินจำนวนมากเพื่อเน้นรับผลตอบแทน พร้อมความสะดวกด้วยบัญชีกระแสรายวัน



หน้าหลัก



เงินฝาก



บัตรเครดิต



บริการเสริม



ติดต่อธนาคาร

Product Catalog / Sales Sheet



ออมทรัพย์ – Standard Savings

จำนวนเงินเปิดบัญชีขั้นต่ำ และขั้นสูงสุด

- ขั้นต่ำ : 1,000 บาท
- ขั้นสูงสุด : ไม่กำหนด

เงื่อนไขหลัก

- รับเปิดบัญชีสำหรับบุคคลธรรมดาสัญชาติไทยเท่านั้น, มุลนิธิ, นิติบุคคลทั่วไป, กองทุน

เงื่อนไขการฝากเงิน/ ถอนเงิน/โอนเงิน

การฝากเงิน

- การฝากเงินสดหรือเช็คของธนาคารทีสโก้ ณ สาขาของธนาคารทีสโก้ จะขกเว้นการเรียกเก็บค่าธรรมเนียมการฝากเงินข้ามเขต

การถอนเงิน/โอนเงิน

- สามารถถอนเงินได้ทุกสาขานาคารทีสโก้ หรือช่องทางอื่นตามที่ธนาคารกำหนด โดยธนาคารจะขกเว้นการเรียกเก็บค่าธรรมเนียมการถอนเงินข้ามเขต สำหรับการถอนเงินผ่านสาขาหรือผ่านเครื่อง ATM ของธนาคารทีสโก้เท่านั้น

ดอกเบี้ย

- อัตราดอกเบี้ย : ข้อมูลอัตราดอกเบี้ยล่าสุด [คลิก](#)
- การจ่ายดอกเบี้ย : ปีละ 2 ครั้ง ในวันที่ 25 มิ.ย. และ 25 ธ.ค.
- การคำนวณดอกเบี้ย : คำนวณจาก [ยอดเงินคงเหลือ ณ สิ้นวัน](#)

ค่าธรรมเนียม

- กรณีบัญชีไม่มีการเคลื่อนไหวเป็นเวลา 24 เดือนติดต่อกัน และมียอดเงินคงเหลือต่ำกว่า 2,000 บาท ธนาคารจะเรียก เก็บค่าธรรมเนียมบัญชี 50 บาทต่อเดือน

ข้อควรระวัง

- การปิดบัญชีภายใน 7 วัน นับจากวันที่เปิดบัญชี ธนาคารจะเก็บค่าธรรมเนียมการปิดบัญชี 100 บาท
- กรณีลูกค้าไม่ทำรายการจนทำให้บัญชีไม่เคลื่อนไหวติดต่อกันนาน 12 เดือน และมียอดเงินคงเหลือในบัญชี ณ ขณะนั้นเท่ากับ 0 บาท ธนาคารจะปิดบัญชีทันที

การแจ้งเปลี่ยนแปลง เงื่อนไขการให้บริการ ที่สำคัญ

- ธนาคารจะแจ้งลูกค้าทราบ โดยจะเปิดเผยข้อมูลผ่านช่องทางที่ธนาคารกำหนด เช่น สาขาของธนาคาร เว็บไซต์ เป็นต้น



หน้าหลัก



เงินฝาก



บัตรเครดิตเอ็ม



บริการเสริม



ติดต่อธนาคาร



ออมทรัพย์



ออมทรัพย์บัญชีเงินฝากพื้นฐาน – Basic Banking Account

จำนวนเงินเปิดบัญชีขั้นต่ำ
และขั้นสูงสุด

- ไม่กำหนดจำนวนเงินขั้นต่ำและขั้นสูงสุดในการเปิดบัญชี

เงื่อนไขหลัก

- เจ้าของบัญชีต้องเป็นบุคคลธรรมดาสัญชาติไทยเท่านั้น และเป็นผู้มีรายได้ไม่น้อยกว่าได้
โครงการสวัสดิการแห่งรัฐ (ต้องแสดงหลักฐานหรือบัตรสวัสดิการแห่งรัฐในการขอใช้
บริการ) หรือเป็นผู้มีอายุ 65 ปีบริบูรณ์ขึ้นไป
- สามารถเปิดบัญชีได้ 1 บัญชี เท่านั้น (ไม่รับเปิดบัญชีร่วม)

เงื่อนไขการฝากเงิน/
ถอนเงิน/โอนเงิน

การฝากเงิน

- การฝากเงินสดหรือเช็คของธนาคารทีสโก้ ณ สาขาของธนาคารทีสโก้ จะยกเว้นการเรียก
เก็บค่าธรรมเนียมการฝากเงินข้ามเขต

การถอนเงิน/โอนเงิน

- สามารถถอนเงินได้ทุกสาขาธนาคารทีสโก้ หรือช่องทางอื่นตามที่ธนาคารกำหนด โดย
ธนาคารจะยกเว้นการเรียกเก็บค่าธรรมเนียมการถอนเงินข้ามเขต สำหรับการถอนเงินผ่าน
สาขาหรือผ่านเครื่อง ATM ของธนาคารทีสโก้เท่านั้น

สิทธิประโยชน์

ได้รับยกเว้นการเรียกเก็บค่าธรรมเนียม ดังนี้

- ค่าธรรมเนียมการออกบัตรเอทีเอ็มทีสโก้ (TISCO ATM Chip Card) ใบแรก
และกรณีบัตรหมดอายุ
- ค่าธรรมเนียมบัตรเอทีเอ็มทีสโก้รายปี

ดอกเบี้ย

- อัตราดอกเบี้ย : ข้อมูลอัตราดอกเบี้ยล่าสุด [คลิก](#)
- การจ่ายดอกเบี้ย : ปีละ 2 ครั้ง ในวันที่ 25 มิ.ย. และ 25 ธ.ค.
- การคำนวณดอกเบี้ย : คำนวณจากยอดเงินคงเหลือ ณ สิ้นวัน

ข้อควรระวัง

- กรณีบัตรเอทีเอ็มทีสโก้ชำรุด สูญหาย ลืมรหัส บัตรถูกยึดที่ตู้เอทีเอ็มอันเกิดจาก
ความผิดพลาดของผู้ใช้บริการ ธนาคารเรียกเก็บค่าธรรมเนียมการออกบัตรเอทีเอ็ม
ทีสโก้ใหม่ (อัตราค่าธรรมเนียมเป็นไปตามประกาศธนาคาร)
- กรณีลูกค้าไม่ทำรายการจนทำให้บัญชีไม่เคลื่อนไหวติดต่อกันนาน 12 เดือน และ
มียอดเงินคงเหลือในบัญชี ณ ขณะนั้นเท่ากับ 0 บาท ธนาคารจะปิดบัญชีทันที
- กรณีบัญชีไม่เคลื่อนไหวเป็นระยะเวลา 24 เดือนติดต่อกัน ธนาคารจะถือว่าเป็น
บัญชีไม่เคลื่อนไหว และธนาคารจะระงับการทำรายการทุกประเภท จนกว่าเจ้าของ
บัญชีจะมาติดต่อทำรายการกับธนาคารด้วยตนเอง

การแจ้งเปลี่ยนแปลง
เงื่อนไขการให้บริการ
ที่สำคัญ

- ธนาคารจะแจ้งลูกค้าทราบ โดยจะเปิดเผยข้อมูลผ่านช่องทางที่ธนาคารกำหนด
เช่น สาขาของธนาคาร เว็บไซต์ เป็นต้น



หน้าหลัก



เงินฝาก



บัตรเอทีเอ็ม



บริการเสริม



ติดต่อธนาคาร



ออมทรัพย์

Product Catalog / Sales Sheet



จำนวนเงินเปิดบัญชีขั้นต่ำ
และขั้นสูงสุด

- **ขั้นต่ำ:** 20,000 บาท
- **ขั้นสูงสุด:** ไม่กำหนด

เงื่อนไขหลัก

- เจ้าของบัญชีต้องเป็นบุคคลธรรมดาสัญชาติไทยเท่านั้น หรือมูลนิธิ
- สามารถเปิดบัญชีได้ 1 บัญชี เท่านั้น
- หากขอลดเงินคงเหลือเฉลี่ยในบัญชีต่ำกว่า 20,000 บาทต่อเดือน ธนาคารจะเรียกเก็บค่าธรรมเนียมเดือนละ 100 บาท

เงื่อนไขการฝากเงิน/
ถอนเงิน/โอนเงิน

การฝากเงิน

- การฝากเงินสดหรือเช็คของธนาคารที่สโก้ สาขาของธนาคารที่สโก้จะยกเว้นการเรียกเก็บค่าธรรมเนียมการฝากเงินข้ามเขต

การถอนเงิน/โอนเงิน

- สามารถถอนเงินได้ทุกสาขาธนาคารที่สโก้ หรือช่องทางอื่นตามที่ธนาคารกำหนด โดยธนาคารจะยกเว้นการเรียกเก็บค่าธรรมเนียมการถอนเงินข้ามเขต สำหรับการถอนเงินผ่านสาขา หรือผ่านเครื่อง ATM ของธนาคารที่สโก้เท่านั้น

ออมทรัพย์พิเศษ – Premium Savings

สิทธิประโยชน์

ได้รับยกเว้นการเรียกเก็บค่าธรรมเนียม ดังนี้

- แคลเซียร์เช็ค 5 ฉบับต่อเดือน
- รายการเดินบัญชีย้อนหลังไม่เกิน 6 เดือน
- การออกหนังสือรับรองเงินฝาก
- การออกบัตรเอทีเอ็มทีสโก้ใบแรก (TISCO ATM Chip Card) และค่าธรรมเนียมรายปี (เฉพาะปีแรก)

ดอกเบี้ย

• **อัตราดอกเบี้ย:** ข้อมูลอัตราดอกเบี้ยล่าสุด [คลิก](#)

• **การจ่ายดอกเบี้ย:** ปีละ 2 ครั้ง ในวันที่ 25 มิ.ย. และ 25 ธ.ค.

• **การคำนวณดอกเบี้ย:** คำนวณจาก [ยอดเงินคงเหลือ ณ วัน](#)

ค่ารักษาบัญชี

• กรณีบัญชีไม่มีการเคลื่อนไหวเป็นเวลา 24 เดือนติดต่อกัน และมียอดเงินคงเหลือต่ำกว่า 5,000 บาท ธนาคารจะเรียกเก็บค่ารักษาบัญชีเงิน 50 บาทต่อเดือน

ข้อควรระวัง

• การปิดบัญชีภายใน 180 วัน นับจากวันที่เปิดบัญชี ธนาคารจะเก็บค่าธรรมเนียมการปิดบัญชี 500 บาท

• กรณีลูกค้าไม่ทำรายการจนทำให้บัญชีไม่เคลื่อนไหวติดต่อกันนาน 12 เดือน และมียอดเงินคงเหลือในบัญชี ณ ขณะนั้นเท่ากับ 0 บาท ธนาคารจะปิดบัญชีทันที

การแจ้งเปลี่ยนแปลง
เงื่อนไขการให้บริการ
ที่สำคัญ

• ธนาคารจะแจ้งลูกค้าทราบ โดยจะเปิดเผยข้อมูลผ่านช่องทางที่ธนาคารกำหนด เช่น สาขาของธนาคาร เว็บไซต์ เป็นต้น



หน้าหลัก



เงินฝาก



บัตรเครดิตเสริม



บริการเสริม



ติดต่อธนาคาร



ออมทรัพย์

Product Catalog / Sales Sheet



จำนวนเงินเปิดบัญชีขั้นต่ำ
และขั้นสูงสุด

- **ขั้นต่ำ:** 100,000 บาท
- **ขั้นสูงสุด:** ไม่กำหนด

เงื่อนไขหลัก

- เจ้าของบัญชีต้องเป็นบุคคลธรรมดาสัญชาติไทยเท่านั้น
- สามารถเปิดบัญชีได้ 1 บัญชีเท่านั้น (ไม่รับเปิดบัญชีร่วม)
- หากยอดเงินคงเหลือเฉลี่ยในบัญชีต่ำกว่า 100,000 บาทต่อเดือน ธนาคาร จะเรียกเก็บค่าธรรมเนียมเดือนละ 100 บาท

เงื่อนไขการฝากเงิน/
ถอนเงิน/โอนเงิน

การฝากเงิน

- การฝากเงินสดหรือเช็คของธนาคารทีสโก้ สาขาของธนาคารทีสโก้จะยกเว้นการเรียกเก็บค่าธรรมเนียมการฝากเงินข้ามเขต

การถอนเงิน/โอนเงิน

- สามารถถอนเงินได้ทุกสาขาธนาคารทีสโก้ หรือช่องทางอื่นตามที่ธนาคารกำหนด โดยธนาคารจะยกเว้นการเรียกเก็บค่าธรรมเนียมการถอนเงินข้ามเขต สำหรับการถอนเงินผ่านสาขา หรือผ่านเครื่อง ATM ของธนาคารทีสโก้เท่านั้น

ซูเปอร์ออมทรัพย์ – Super Savings

สิทธิประโยชน์

ได้รับยกเว้นการเรียกเก็บค่าธรรมเนียม ดังนี้

- รายการเดินบัญชีย้อนหลังไม่เกิน 6 เดือน
- การออกหนังสือรับรองเงินฝาก

ดอกเบี้ย

• **อัตราดอกเบี้ย:** ข้อมูลอัตราดอกเบี้ยล่าสุด [คลิก](#)

• **การจ่ายดอกเบี้ย:** ปีละ 2 ครั้ง ในวันที่ 25 มิ.ย. และ 25 ธ.ค.

• **การคำนวณดอกเบี้ย:** แบบขั้นบันได

(คำนวณจากยอดเงินคงเหลือในบัญชี ณ สิ้นวัน โดยอัตราดอกเบี้ยที่ได้รับจะ [แตกต่างกันตามวงเงิน](#))

ค่ารักษาบัญชี

- กรณีบัญชีไม่มีการเคลื่อนไหวเป็นเวลา 24 เดือนติดต่อกันและมียอดเงินคงเหลือต่ำกว่า 5,000 บาท ธนาคารจะเรียกเก็บค่ารักษาบัญชี 50 บาทต่อเดือน

ข้อควรระวัง

• การปิดบัญชีภายใน 180 วัน นับจากวันที่เปิดบัญชี ธนาคารจะเก็บค่าธรรมเนียมการปิดบัญชี 500 บาท

• กรณีลูกค้าไม่ทำรายการจนทำให้บัญชีไม่เคลื่อนไหวติดต่อกันนาน 12 เดือน และมียอดเงินคงเหลือในบัญชี ณ ขณะนั้นเท่ากับ 0 บาท ธนาคารจะปิดบัญชีทันที

การแจ้งเปลี่ยนแปลง
เงื่อนไขการให้บริการ
ที่สำคัญ

- ธนาคารจะแจ้งลูกค้าทราบ โดยจะเปิดเผยข้อมูลผ่านช่องทางที่ธนาคารกำหนด เช่น สาขาของธนาคาร เว็บไซต์ เป็นต้น



หน้าหลัก



เงินฝาก



บัตรเอทีเอ็ม



บริการเสริม



ติดต่อธนาคาร



ออมทรัพย์

Product Catalog / Sales Sheet



จำนวนเงินเปิดบัญชีขั้นต่ำ
และขั้นสูงสุด

- **ขั้นต่ำ:** 1,000 บาท
- **ขั้นสูงสุด:** ไม่กำหนด

เงื่อนไขหลัก

- เจ้าของบัญชีต้องเป็นบุคคลธรรมดาสัญชาติไทยเท่านั้น
- สามารถเปิดบัญชีได้ 1 บัญชี เท่านั้น

เงื่อนไขการฝากเงิน/
ถอนเงิน/โอนเงิน

การฝากเงิน

- การฝากเงินสด หรือเช็คของธนาคารทิสโก้ ณ สาขาของธนาคารทิสโก้จะยกเว้นการเรียกเก็บค่าธรรมเนียมการฝากเงินข้ามเขต

การถอนเงิน/โอนเงิน

- สามารถถอนเงินได้ทุกสาขานาการทิสโก้ หรือช่องทางอื่นตามที่ธนาคารกำหนด โดยธนาคารจะยกเว้นการเรียกเก็บค่าธรรมเนียมการถอนเงินข้ามเขต สำหรับการถอนเงินผ่านสาขา หรือผ่านเครื่อง ATM ของธนาคารทิสโก้เท่านั้น

ออมทรัพย์ TISCO My Savings

ดอกเบี้ย

- **อัตราดอกเบี้ย:** ข้อมูลอัตราดอกเบี้ยล่าสุด [คลิก](#)
- **การจ่ายดอกเบี้ย:** จ่ายดอกเบี้ยเป็นรายเดือน ทุกวันที่ 25 ของเดือน
- **การคำนวณดอกเบี้ย:** แบบขั้นบันได
(คำนวณจากยอดเงินคงเหลือในบัญชี ณ สิ้นวัน โดยอัตราดอกเบี้ยที่ได้รับจะแตกต่างกันตามวงเงิน)

ค่ารักษาบัญชี

- กรณีบัญชีไม่มีการเคลื่อนไหวเป็นเวลา 24 เดือนติดต่อกัน และมียอดเงินคงเหลือต่ำกว่า 2,000 บาท ธนาคารจะเรียกเก็บค่ารักษาบัญชี 50 บาทต่อเดือน

ข้อควรระวัง

- กรณีปิดบัญชีภายใน 7 วัน นับจากวันที่เปิดบัญชี ธนาคารจะเก็บค่าธรรมเนียมการปิดบัญชี 100 บาท
- กรณีลูกค้าไม่ทำรายการจนทำให้บัญชีไม่เคลื่อนไหวติดต่อกันนาน 12 เดือน และมียอดเงินคงเหลือในบัญชี ณ ขณะนั้นเท่ากับ 0 บาท ธนาคารจะปิดบัญชีทันที

การแจ้งเปลี่ยนแปลง
เงื่อนไขการให้บริการ
ที่สำคัญ

- ธนาคารจะแจ้งลูกค้าทราบ โดยจะเปิดเผยข้อมูลผ่านช่องทางที่ธนาคารกำหนด เช่น สาขาของธนาคาร เว็บไซต์ เป็นต้น



หน้าหลัก



เงินฝาก



บัตรเอทีเอ็ม



บริการเสริม



ติดต่อธนาคาร



ออมทรัพย์

Product Catalog / Sales Sheet



จำนวนเงินเปิดบัญชีขั้นต่ำ
และขั้นสูงสุด

- ขั้นต่ำ : 1,000,000 บาท
- ขั้นสูงสุด : ไม่กำหนด

เงื่อนไขหลัก

- เจ้าของบัญชีต้องเป็นบุคคลธรรมดาสัญชาติไทยเท่านั้น , มูลนิธิ หรือ นิติบุคคลทั่วไป
- สามารถเปิดบัญชีได้ 1 บัญชีเท่านั้น (ไม่รับเปิดบัญชีร่วม)
- หากยอดเงินคงเหลือเฉลี่ยในบัญชีต่ำกว่า 1,000,000 บาทต่อเดือน ธนาคารจะเรียกเก็บค่าธรรมเนียมเดือนละ 200 บาท

เงื่อนไขการฝากเงิน/
ถอนเงิน/โอนเงิน

การฝาก

- การฝากเงินสดหรือเช็คของธนาคารทิสโก้ ณ สาขา ของธนาคารทิสโก้ จะยกเว้นการเรียกเก็บค่าธรรมเนียมการฝากเงินข้ามเขต

การถอนเงิน/โอนเงิน

- สามารถถอนเงินได้ทุกสาขาธนาคารทิสโก้ หรือช่องทางอื่นตามที่ธนาคารกำหนด โดยธนาคารจะยกเว้นการเรียกเก็บค่าธรรมเนียมการถอนเงินข้ามเขต สำหรับการถอนเงินผ่านสาขา หรือผ่านเครื่อง ATM ของธนาคารทิสโก้เท่านั้น

ออมทรัพย์ไดมอนด์ – Diamond Savings

สิทธิประโยชน์

ได้รับยกเว้นการเรียกเก็บค่าธรรมเนียม ดังนี้

- การโอนเงินอัตโนมัติระหว่างบัญชีคูโอน
- การออกบัตรเอทีเอ็มทิสโก้ใบแรก (TISCO ATM Chip Card) และค่าธรรมเนียมบัตรเอทีเอ็มทิสโก้รายปี

ดอกเบี้ย

- อัตราดอกเบี้ย : ข้อมูลอัตราดอกเบี้ยล่าสุด [คลิก](#)
- การจ่ายดอกเบี้ย : ปีละ 2 ครั้ง ในวันที่ 25 มิ.ย. และ 25 ธ.ค.
- การคำนวณดอกเบี้ย : แบบขั้นบันได

(คำนวณจากยอดเงินคงเหลือในบัญชี ณ สิ้นวัน โดยอัตราดอกเบี้ยที่ได้รับจะแตกต่างกันตามวงเงิน)

ค่าธรรมเนียมบัญชี

- กรณีบัญชีไม่มีการเคลื่อนไหวเป็นเวลา 24 เดือนติดต่อกัน และมียอดเงินคงเหลือต่ำกว่า 5,000 บาท ธนาคารจะเรียกเก็บค่าธรรมเนียมบัญชี 50 บาทต่อเดือน

ข้อควรระวัง

- ธนาคารจะหักภาษีเงินได้ ณ ที่จ่ายจากดอกเบี้ยเงินฝากที่จ่าย ตามประกาศกรมสรรพากร
- การปิดบัญชีภายใน 180 วัน นับจากวันที่เปิดบัญชี ธนาคารจะเก็บค่าธรรมเนียมการปิดบัญชี 1,000 บาท
- กรณีลูกค้าไม่ทำรายการจนทำให้บัญชีไม่เคลื่อนไหวติดต่อกันนาน 12 เดือน และมียอดเงินคงเหลือในบัญชี ณ ขณะนั้นเท่ากับ 0 บาท ธนาคารจะปิดบัญชีทันที

การแจ้งเปลี่ยนแปลง
เงื่อนไขการให้บริการ
ที่สำคัญ

- ธนาคารจะแจ้งลูกค้าทราบ โดยจะเปิดเผยข้อมูลผ่านช่องทางที่ธนาคารกำหนด เช่น สาขาของธนาคาร เว็บไซต์ เป็นต้น



หน้าหลัก



เงินฝาก



บัตรเอทีเอ็ม



บริการเสริม



ติดต่อธนาคาร



ออมทรัพย์

Product Catalog / Sales Sheet



ออมทรัพย์บลูไดมอนด์ – Blue Diamond Savings

จำนวนเงินเปิดบัญชีขั้นต่ำ
และขั้นสูงสุด

- **ขั้นต่ำ:** 1,000,000 บาท
- **ขั้นสูงสุด:** ไม่กำหนด

เงื่อนไขหลัก

- เจ้าของบัญชีต้องเป็นบุคคลธรรมดาสัญชาติไทยเท่านั้น
- สามารถเปิดบัญชีได้ 1 บัญชีเท่านั้น (ไม่รับเปิดบัญชีร่วม)
- ไม่รับเปิดบัญชีสำหรับผู้เยาว์
- ต้องมีบัญชีเงินฝากกระแสรายวัน/กระแสรายวันพิเศษกับธนาคาร และต้องสมัครใช้บริการโอนเงินอัตโนมัติกับบัญชีออมทรัพย์บลูไดมอนด์
- ไม่สามารถปิดบัญชีกระแสรายวัน/กระแสรายวันพิเศษที่เป็นบัญชีคู่โอนได้ ในระหว่างที่บัญชีออมทรัพย์บลูไดมอนด์ยังคงเปิดอยู่
- หากยอดเงินคงเหลือเฉลี่ยในบัญชีต่ำกว่า 1,000,000 บาทต่อเดือน ธนาคารจะเรียกเก็บค่าธรรมเนียมเดือนละ 200 บาท

เงื่อนไขการฝากเงิน/
ถอนเงิน/โอนเงิน

การฝากเงิน

- การฝากเงินสดหรือเช็คของธนาคารทีสโก้ สาขา ของธนาคารทีสโก้จะยกเว้นการเรียกเก็บค่าธรรมเนียมการฝากเงินข้ามเขต

การถอนเงิน/โอนเงิน

- สามารถถอนเงินได้ทุกสาขาธนาคารทีสโก้ หรือช่องทางอื่นตามที่ธนาคารกำหนด โดยธนาคารจะยกเว้นการเรียกเก็บค่าธรรมเนียมการถอนเงินข้ามเขต สำหรับการถอนเงินผ่านสาขาหรือผ่านเครื่อง ATM ของธนาคารทีสโก้เท่านั้น

สิทธิประโยชน์

ยกเว้นการเรียกเก็บค่าธรรมเนียม ดังนี้

- การโอนเงินอัตโนมัติระหว่างบัญชีคู่ออน
- การออกบัตรเอทีเอ็มทีสโก้ใบแรก (TISCO ATM Chip Card) และค่าธรรมเนียมบัตรเอทีเอ็มทีสโก้รายปี

ดอกเบี้ย

- **อัตราดอกเบี้ย:** ข้อมูลอัตราดอกเบี้ยล่าสุด [คลิก](#)
- **การจ่ายดอกเบี้ย:** ปีละ 2 ครั้ง ในวันที่ 25 มิ.ย. และ 25 ธ.ค.

• **การคำนวณดอกเบี้ย:** แบบขั้นบันได
(คำนวณเงินจากยอดเงินคงเหลือในบัญชี ณ สิ้นวัน โดยอัตราดอกเบี้ยที่ได้จะแตกต่างกันตามวงเงิน)

ค่ารักษาบัญชี

- กรณีบัญชีไม่มีการเคลื่อนไหวเป็นเวลา 24 เดือนติดต่อกัน และมียอดเงินคงเหลือต่ำกว่า 5,000 บาท ธนาคารจะเรียกเก็บค่ารักษาบัญชี 50 บาทต่อเดือน

ข้อควรระวัง

- ธนาคารจะหักภาษีเงินได้ ณ ที่จ่ายจากดอกเบี้ยเงินฝากที่จ่าย ตามประกาศกรมสรรพากร
- การปิดบัญชีภายใน 180 วัน นับจากวันที่เปิดบัญชี ธนาคารจะเก็บค่าธรรมเนียมการปิดบัญชี 1,000 บาท
- กรณีลูกค้าไม่ทำรายการจนทำให้บัญชีไม่เคลื่อนไหวติดต่อกันนาน 12 เดือน และมียอดเงินคงเหลือในบัญชี ณ ขณะนั้นเท่ากับ 0 บาท ธนาคารจะปิดบัญชีทันที

การแจ้งเปลี่ยนแปลง
เงื่อนไขการให้บริการ
ที่สำคัญ

- ธนาคารจะแจ้งลูกค้าทราบ โดยจะเปิดเผยข้อมูลผ่านช่องทางที่ธนาคารกำหนด เช่น สาขาของธนาคาร เว็บไซต์ เป็นต้น



หน้าหลัก



เงินฝาก



บัตรเอทีเอ็ม



บริการเสริม



ติดต่อธนาคาร



ออมทรัพย์

Product Catalog / Sales Sheet



Term Deposits - เงินฝากประจำ

Term Deposits

ฝากประจำ

เหมาะกับลูกค้าที่ต้องการออมเงินระยะยาวเน้นได้รับดอกเบี้ยสูง
โดยมีระยะเวลาฝาก ตั้งแต่ 1, 2, 3, 4, 6, 7, 9, 10, 11, 12, 18, 24, 36 และ 48 เดือน

ฝากประจำพิเศษ

เหมาะกับลูกค้าที่ต้องการออมเงินระยะยาว เน้นได้รับดอกเบี้ยสูง
โดยมีระยะเวลาฝาก 13, และ 17 เดือน

Recurring Deposits

ฝากประจำปลอดภาษี

เหมาะกับลูกค้าที่ต้องการออมเงินระยะยาว โดยฝากเป็นประจำทุกเดือนติดต่อกัน
เพื่อผลตอบแทนสูงกว่าเงินฝากประจำ และได้รับยกเว้นภาษีเงินได้บุคคลธรรมดา



หน้าหลัก



เงินฝาก



บัตรเครดิต



บริการเสริม



ติดต่อธนาคาร

Product Catalog / Sales Sheet



ฝากประจำ – Term Deposits

จำนวนเงินเปิดบัญชีขั้นต่ำ และขั้นสูงสุด

- ขั้นต่ำ : 20,000 บาท
- ขั้นสูงสุด : ไม่กำหนด

(ยกเว้น ธนาคารจะประกาศกำหนดเป็นอย่างอื่น)

เงื่อนไขหลัก

- เจ้าของบัญชีต้องเป็นบุคคลธรรมดาสัญชาติไทยเท่านั้น , มุลินธิ , นิติบุคคลทั่วไป หรือกองทุน (ยกเว้น ธนาคารจะประกาศกำหนดเป็นอย่างอื่น)

เงื่อนไขการฝากเงิน/ ถอนเงิน/โอนเงิน

การฝากเงิน

- ต้องฝากเงินขั้นต่ำ 20,000 บาท (ยกเว้น ธนาคารจะประกาศกำหนดเป็นอย่างอื่น)
- สามารถฝากเงินที่สาขาของธนาคาร โดยธนาคารยกเว้นการเรียกเก็บค่าธรรมเนียมฝากเงินสด และฝากเช็คธนาคารที่สโตร์ข้ามเขต

การถอนเงิน

- สามารถถอนเงินได้ที่สาขาของธนาคาร โดยต้องถอนเต็มจำนวนของงวดการฝากในแต่ละงวด ซึ่งธนาคารจะยกเว้นการเรียกเก็บค่าธรรมเนียมถอนเงินข้ามเขต

การฝากเงินต่อเมื่อครบกำหนดเวลา

- เป็นเงินฝากประจำประเภทเดิม

ดอกเบี้ย

- อัตราดอกเบี้ย : ข้อมูลอัตราดอกเบี้ยล่าสุด [คลิก](#)
- การจ่ายดอกเบี้ย : จ่ายเมื่อครบระยะเวลาการฝาก
- การคำนวณดอกเบี้ย : คำนวณจาก [ยอดเงินที่ฝากจนถึงครบระยะเวลาฝาก](#)

ค่ารักษาบัญชี

- ไม่มี

ข้อควรระวัง

หากถอนเงินก่อนครบกำหนด ธนาคารจะจ่ายดอกเบี้ย ดังนี้

- การถอนเงินฝากก่อนครบกำหนดระยะเวลาการฝาก ธนาคารจะจ่ายดอกเบี้ยสำหรับระยะเวลาการฝากจริงในอัตราร้อยละ 0.15 ต่อปี
- การถอนเงินฝากก่อนระยะเวลา 3 เดือนนับแต่วันเริ่มฝาก ธนาคารจะไม่จ่ายดอกเบี้ย เว้นแต่เป็นการถอนเงินก่อนครบกำหนดเพื่อเปลี่ยนการฝากเป็นบัตรเงินฝากและใช้เป็นหลักประกันการกู้ยืมจากธนาคารหรือกรณีเปลี่ยนมาใช้ผลิตภัณฑ์อื่นที่กำหนดไว้ของธนาคาร และบริษัทในกลุ่มทีสโก้

การแจ้งเปลี่ยนแปลง เงื่อนไขการให้บริการ ที่สำคัญ

- ธนาคารจะแจ้งลูกค้าทราบ โดยจะเปิดเผยข้อมูลผ่านช่องทางที่ธนาคารกำหนด เช่น สาขาของธนาคาร เว็บไซต์ เป็นต้น



หน้าหลัก



เงินฝาก



บัตรเครดิตเสริม



บริการเสริม



ติดต่อธนาคาร



ฝากประจำ



จำนวนเงินเปิดบัญชีขั้นต่ำ
และขั้นสูงสุด

- ขั้นต่ำ : 500,000 บาท
- ขั้นสูงสุด : ไม่กำหนด

ระยะเวลา

- 13 เดือน และ 17 เดือน

เงื่อนไขหลัก

- เจ้าของบัญชีต้องเป็นบุคคลธรรมดาสัญชาติไทยเท่านั้น

เงื่อนไขการฝากเงิน/
ถอนเงิน/โอนเงิน

การฝากเงิน

- ต้องฝากเงินขั้นต่ำ 500,000 บาท
- สามารถฝากเงินที่สาขาของธนาคาร โดยธนาคารยกเว้นการเรียกเก็บค่าธรรมเนียมฝากเงินสด และฝากเช็คธนาคารที่สโตร์ข้ามเขต

การถอนเงิน

- สามารถถอนเงินได้ที่สาขาของธนาคาร โดยต้องถอนเต็มจำนวนของงวดการฝากในแต่ละงวด
- การถอนเงินสดตั้งแต่ 1 ล้านบาทขึ้นไป จะต้องแจ้งธนาคารล่วงหน้าอย่างน้อย 1 วันทำการ

ฝากประจำพิเศษ – Special Term Deposits

การฝากเงินต่อเมื่อ
ครบกำหนดเวลา

- เมื่อครบกำหนดระยะเวลาฝาก และลูกค้าไม่แจ้งความประสงค์ถอนเงินหรือไม่มีคำสั่งเป็นอย่างอื่น ให้ถือว่าลูกค้าตกลงให้เปลี่ยนเป็นประเภทเงินฝากประจำ 3 เดือน นับตั้งแต่วันที่ครบกำหนดระยะเวลาฝาก โดยได้รับอัตราดอกเบี้ยและเงื่อนไขตามที่ธนาคารประกาศในขณะนั้นเป็นเงินฝากประจำระยะเวลาฝาก 3 เดือน

ดอกเบี้ย

- อัตราดอกเบี้ย : ข้อมูลอัตราดอกเบี้ยล่าสุด [คลิก](#)
- การจ่ายดอกเบี้ย : จ่ายเมื่อครบระยะเวลาการฝาก
- การคำนวณดอกเบี้ย : คำนวณจาก [ยอดเงินที่ฝากจนถึงครบระยะเวลาฝาก](#)

ค่าธรรมเนียม

- ไม่มี

ข้อควรระวัง

หากถอนเงินก่อนครบกำหนด ธนาคารจะจ่ายดอกเบี้ย ดังนี้

- การถอนเงินฝากก่อนครบกำหนดระยะเวลาการฝาก ธนาคารจะจ่ายดอกเบี้ยสำหรับระยะเวลาการฝากจริงในอัตราร้อยละ 0.15 ต่อปี
- การถอนเงินฝากก่อนระยะเวลา 3 เดือนนับแต่วันเริ่มฝาก ธนาคารจะไม่จ่ายดอกเบี้ย เว้นแต่เป็นการถอนเงินก่อนครบกำหนดเพื่อเปลี่ยนการฝากเป็นบัตรเงินฝากและใช้เป็นหลักประกันการกู้ยืมจากธนาคารหรือกรณีเปลี่ยนมาใช้ผลิตภัณฑ์อื่นที่กำหนดไว้ของธนาคาร และบริษัทในกลุ่มทีสโก้

การแจ้งเปลี่ยนแปลง
เงื่อนไขการให้บริการ
ที่สำคัญ

- ธนาคารจะแจ้งลูกค้าทราบ โดยจะเปิดเผยข้อมูลผ่านช่องทางที่ธนาคารกำหนด เช่น สาขาของธนาคาร เว็บไซต์ เป็นต้น



หน้าหลัก



เงินฝาก



บัตรเครดิตเสริม



บริการเสริม



ติดต่อธนาคาร



ฝากประจำ

Product Catalog / Sales Sheet



จำนวนเงินเปิดบัญชีขั้นต่ำ
และขั้นสูงสุด

ระยะเวลาการฝากเงิน 36 เดือน

จำนวนเงินขั้นต่ำ 1,000 บาท ขั้นสูงสุดไม่เกิน 16,500 บาท

ระยะเวลาการฝากเงิน 24 เดือน

จำนวนเงินขั้นต่ำ 1,000 บาท ขั้นสูงสุดไม่เกิน 25,000 บาท

เงื่อนไขหลัก

- เจ้าของบัญชีต้องเป็นบุคคลธรรมดาสัญชาติไทยเท่านั้น
- สามารถเปิดบัญชีได้ 1 บัญชี เท่านั้น (ไม่รับเปิดบัญชีร่วม)

เงื่อนไขการฝากเงิน/ถอนเงิน/โอนเงิน

การฝากเงิน / การโอนเงิน

- ต้องฝากเงินด้วยยอดเงินตามที่ได้ระบุไว้ ณ วันเปิดบัญชี โดยฝากเงินต่อเนื่องทุกเดือน เดือนละ 1 ครั้ง
- ต้องฝากเงินให้ครบตามกำหนดระยะเวลาการฝาก และขาดฝากได้ ไม่เกิน 2 ครั้ง ตลอดระยะเวลาการฝาก
- สามารถฝากเงินโดยนำฝากเงินสดที่สาขาของธนาคาร หรือใช้บริการ โอนเงินผ่านเครื่องเอทีเอ็ม หรือแจ้งให้ธนาคาร โอนเงินอัตโนมัติจาก บัญชีเงินฝากออมทรัพย์หรือบัญชีกระแสรายวันของผู้ฝาก (หากวันที่ต้องนำฝากเงินตรงกับวันหยุดของธนาคาร ธนาคารจะโอนเงินในวันทำการก่อนวันหยุด)

การถอนเงิน

- เมื่อครบระยะเวลาการฝาก สามารถถอนเงินได้ที่สาขาของธนาคารในวันครบกำหนดระยะเวลาการฝาก
- การถอนเงินก่อนวันครบกำหนดระยะเวลาการฝาก จะถือว่าปิดบัญชีและคิดเงื่อนไขการฝากเงิน

ฝากประจำปลอดภาษี – Recurring Deposits

การปิดบัญชี

- เมื่อครบกำหนดระยะเวลาการฝาก ธนาคารจะปิดบัญชีและโอนเงินพร้อมดอกเบี้ยเข้าบัญชีที่ผู้ฝากเงินแจ้งความประสงค์ไว้ในวันที่ครบกำหนด (หากมี)
- หากผู้ฝากทำผิดเงื่อนไขการฝาก ธนาคารจะปิดบัญชีเมื่อผู้ฝากเงินมาติดต่อธนาคาร หรือตามระยะเวลาการฝากของผู้ฝากเงินเป็นอย่างช้า

สิทธิประโยชน์

- ได้รับยกเว้นภาษีเงินได้บุคคลธรรมดาจากดอกเบี้ยเงินฝากตามกฎหมาย หากปฏิบัติตามเงื่อนไขของกรมสรรพากร

ดอกเบี้ย

- อัตราดอกเบี้ย: ข้อมูลอัตราดอกเบี้ยล่าสุด [คลิก](#)
- การจ่ายดอกเบี้ย: จ่ายเมื่อครบระยะเวลาฝาก
- การคำนวณดอกเบี้ย: [คำนวณทุกสิ้นวันจนถึงสิ้นเดือนที่ฝากงวดสุดท้าย](#)

ค่าธรรมเนียม

- ไม่มี

ข้อควรระวัง

- กรณีที่ผู้ฝากเงินขอถอนเงินฝากก่อนครบระยะเวลาการฝากเงิน ธนาคารจะจ่ายดอกเบี้ยสำหรับระยะเวลาการฝากจริงในอัตรา ร้อยละ 0.50 ต่อปี และหักภาษีเงินได้ ณ ที่จ่าย
- กรณีที่ผู้ฝากเงินขอถอนเงินฝากก่อนระยะเวลา 3 เดือน นับจากวันเริ่มฝากเงิน ธนาคารจะไม่จ่ายดอกเบี้ย
- กรณีผิดเงื่อนไขการฝากเงิน ผู้ฝากจะได้รับอัตราดอกเบี้ยเท่ากับอัตราดอกเบี้ยผิดเงื่อนไขตามประกาศของธนาคาร ณ วันที่เปิดบัญชี
- ธนาคารจะแจ้งลูกค้าทราบ โดยจะเปิดเผยข้อมูลผ่านช่องทางที่ธนาคารกำหนด เช่น สาขาของธนาคาร เว็บไซต์ เป็นต้น

การแจ้งเปลี่ยนแปลง
เงื่อนไขการให้บริการ
ที่สำคัญ



หน้าหลัก



เงินฝาก



บัตรเครดิตเสริม



บริการเสริม



ติดต่อธนาคาร



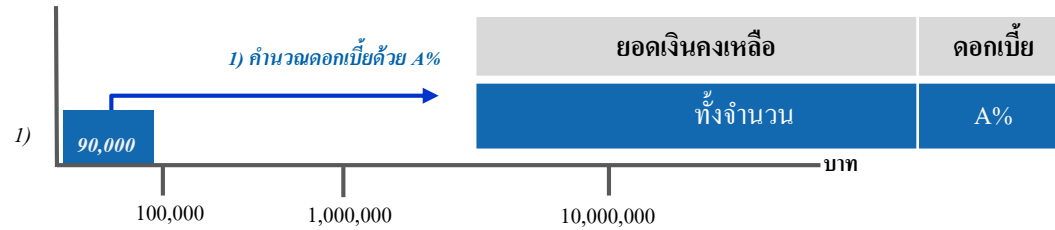
ฝากประจำ

Product Catalog / Sales Sheet



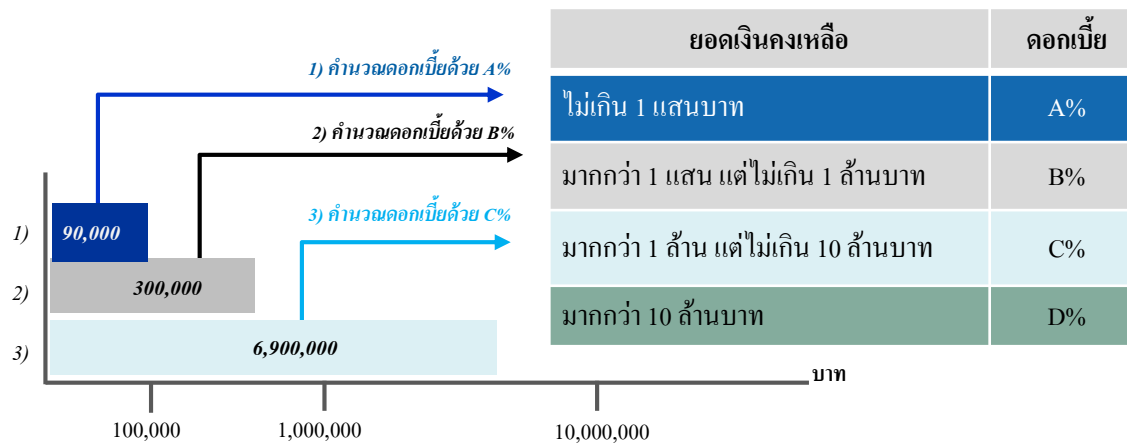
คำนวณจากยอดเงินคงเหลือ

1. อัตราดอกเบี้ยคงที่ - บัญชีออมทรัพย์, ฝากประจำ, ฝากประจำปลอดภาษี



2. อัตราดอกเบี้ยขั้นบันไดตามยอดเงินฝาก คิดแบบยอดรวม

- บัญชีกระแสรายวันพิเศษ, ออมทรัพย์พิเศษ

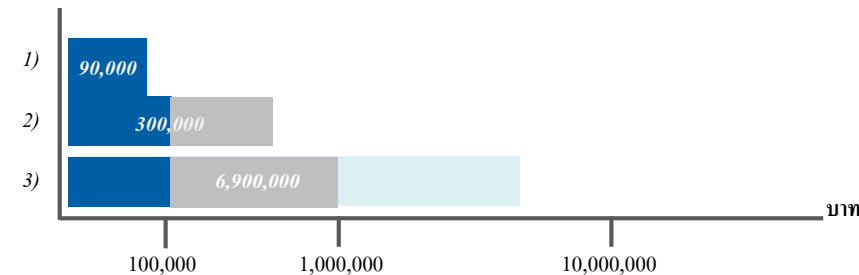


คำนวณจากยอดเงินคงเหลือแตกต่างกันตามวงเงิน

1. อัตราดอกเบี้ยขั้นบันไดตามยอดเงินฝาก คิดแบบอัตราก้าวหน้า

บัญชีซูเปอร์ออมทรัพย์, ออมทรัพย์ TISCO My Savings, ออมทรัพย์ไคมอนต์, ออมทรัพย์บลูไคมอนต์

ยอดเงินคงเหลือ	ดอกเบี้ย
1 แสนบาทแรก	A%
ส่วนที่เกิน 1 แสน แต่ไม่เกิน 1 ล้านบาท	B%
ส่วนที่เกิน 1 ล้าน แต่ไม่เกิน 10 ล้านบาท	C%
ส่วนที่เกิน 10 ล้านบาท	D%



1) จำนวนดอกเบี้ยด้วย A%	3) 1 แสนบาทแรก จำนวนดอกเบี้ยด้วย A%
2) 1 แสนบาทแรก จำนวนดอกเบี้ยด้วย A%	9 แสนบาท จำนวนดอกเบี้ยด้วย B%
2 แสนบาท จำนวนดอกเบี้ยด้วย B%	5 ล้าน 9 แสนบาท จำนวนดอกเบี้ยด้วย C%





คำนวณจากยอดเงินคงเหลือ แตกต่างตามวงเงิน

ตัวอย่างการคำนวณดอกเบี้ย

ตัวอย่าง : การคำนวณดอกเบี้ยขั้นบันไดตามยอดเงินฝาก คิดแบบอัตราก้าวหน้า - ออมทรัพย์ TISCO My Savings :

วิธีการและจำนวนวันต่อปีที่ใช้ในการคำนวณดอกเบี้ย ธนาคารจะคำนวณดอกเบี้ยอัตราร้อยละต่อปีที่ประกาศไว้ในประกาศอัตราดอกเบี้ยเงินฝากของธนาคารตามยอดเงินคงเหลือเป็นรายวัน โดยจำนวนวันต่อปีที่ใช้ในการคำนวณ คือ 365 วัน (ไม่ว่าปีปฏิทินที่ฝากนั้นจะมี 365 วันหรือ 366 วันก็ตาม) โดยมีสูตรการคำนวณ ดังนี้

$$\text{จำนวนดอกเบี้ยที่ได้รับ} = (\text{เงินต้น} \times \text{อัตราดอกเบี้ยตามประกาศ} \times \text{ระยะเวลาการฝาก(วัน)}) / 365$$

ยอดเงินคงเหลือ	ดอกเบี้ย
วงเงินฝาก 0 - 70,000 บาท	0.25%
วงเงินฝากส่วนที่เกิน 70,000 - 100,000 บาท	2.00%
วงเงินฝากส่วนที่เกิน 100,000 - 1 ล้านบาท	0.80%
วงเงินฝากส่วนที่เกิน 1 ล้านบาทขึ้นไป	0.25%

* อัตราดอกเบี้ย ณ วันที่ 1 เมษายน 2565

ตัวอย่าง : หากท่านฝากเงินจำนวน 1 ล้านบาท ระยะเวลาการฝาก 1 วัน จะได้รับดอกเบี้ย ดังนี้

- 1) จำนวนเงินส่วนที่ไม่เกิน 70,000 บาท ดอกเบี้ย 0.25% จะได้รับดอกเบี้ย = $(70,000 \times 0.25\% \times 1) / 365 = 0.48$ บาท
- 2) จำนวนเงินส่วนที่เกิน 70,000 บาท แต่ไม่เกิน 1 แสนบาท ดอกเบี้ย 2% จะได้รับดอกเบี้ย = $(30,000 \times 2\% \times 1) / 365 = 1.64$ บาท
- 3) จำนวนเงินส่วนที่เกิน 1 แสนบาท แต่ไม่เกิน 1 ล้านบาท ดอกเบี้ย 0.80% จะได้รับดอกเบี้ย = $(900,000 \times 0.80\% \times 1) / 365 = 19.73$ บาท

รวมเงินดอกเบี้ยรับ $(0.48 + 1.64 + 19.73) = 21.85$ บาท

อัตราดอกเบี้ยเฉลี่ยตามตัวอย่างนี้ คือ 0.80%

หมายเหตุ : การคำนวณดอกเบี้ยเฉลี่ยจะขึ้นอยู่กับระยะเวลาที่ฝาก และจำนวนเงินฝากของลูกค้า



หน้าหลัก



เงินฝาก



บัตรเครดิตเสริม



บริการเสริม



ติดต่อธนาคาร



บัตรเอทีเอ็มทีสโก้

(TISCO ATM Chip Card)

เงื่อนไขหลัก : ผู้ใช้บริการต้องเป็นบุคคลธรรมดาเท่านั้น
: ต้องมีบัญชีเงินฝากออมทรัพย์ หรือบัญชีกระแสรายวัน เพื่อผูกบัญชี
: 1 บัตร ผูกบัญชีตนเองได้สูงสุด 5 บัญชี

วงเงินสูงสุด : ถอนเงินสูงสุด 1 แสนบาท หรือ 2 แสนบาทต่อวัน (ขึ้นอยู่กับประเภทบัญชีหลักที่ผูกไว้กับบัตร)

เงื่อนไขการฝาก/ถอน/โอน : ถอนเงินสูงสุด 100,000 บาท หรือ 200,000 บาท ต่อวัน (ขึ้นอยู่กับประเภทบัญชีหลักที่ผูกไว้กับบัตร)
: จำนวนครั้งการถอนสูงสุด 5 หรือ 10 ครั้งต่อวัน (ขึ้นอยู่กับประเภทบัญชีหลักที่ผูกไว้กับบัตร)
: โอนเงินระหว่างบัญชีธนาคาร สูงสุด 2 แสนบาท หรือ 5 แสนบาทต่อวัน
: โอนเงินไปธนาคารอื่น สูงสุด 1 แสนบาทหรือ 2 แสนบาทต่อวัน (ไม่จำกัดจำนวนครั้งต่อวัน)

ค่าธรรมเนียมแรกเข้า : 100 บาท (ยกเว้นค่าธรรมเนียมสำหรับบางประเภทบัญชีหรือลูกค้า Wealth)

ค่าธรรมเนียมรายปี: 200 บาท (ยกเว้นค่าธรรมเนียมบางประเภทบัญชี)

ค่าธรรมเนียมออกบัตรใหม่ : 100 บาท (ยกเว้นค่าธรรมเนียมบางประเภทบัญชี หรือลูกค้า Wealth)

ความรับผิดชอบของเจ้าของบัตรกรณีบัตรหาย :
- ควรแจ้งให้ธนาคารทราบทันที
- เจ้าของบัตรต้องรับผิดชอบต่อความเสียหายที่เกิดขึ้นหลังจากบัตรหายจนถึงเวลาไม่เกิน 5 นาที หลังจากแจ้งผู้ออกบัตร

ข้อควรระวัง : กรณีบัตรหาย ให้แจ้งธนาคารเพื่ออายัดบัตรทันที โดยติดต่อสาขาของธนาคารทีสโก้ หรือ TISCO Contact Center 02-633-6000

ช่องทางติดต่อธนาคาร : การลดวงเงิน - ติดต่อทุกสาขาของธนาคารทีสโก้ หรือ TISCO Contact Center 02-633-6000
การเพิ่มวงเงิน - ติดต่อทุกสาขาของธนาคารทีสโก้



หน้าหลัก



เงินฝาก



บริการเสริม



ติดต่อธนาคาร

Product Catalog / Sales Sheet



สิทธิประโยชน์และเงื่อนไขต่างๆ ของการใช้บริการบัตรเอทีเอ็มทิสโก้ (TISCO ATM Chip Card)

บริการบัตรเอทีเอ็มทิสโก้ (TISCO ATM Chip Card)	บัญชีเงินฝากออมทรัพย์, ออมทรัพย์ Smart Payroll, ออมทรัพย์ TISCO My Savings, กระแสรายวัน, บัญชีเงินฝากพื้นฐาน บัญชีรับโอน ^{1/}	บัญชีเงินฝากกระแสรายวันพิเศษ, ซูเปอร์ออมทรัพย์, ออมทรัพย์พิเศษ, ออมทรัพย์ไคมอนด์, ออมทรัพย์บลูไคมอนด์	ลูกค้า Wealth
วงเงินการถอนเงินสูงสุด (ต่อวัน)	5 ครั้ง ต่อ วัน หรือ 100,000 บาท	10 ครั้ง ต่อ วัน หรือ 200,000 บาท	10 ครั้ง ต่อ วัน หรือ 200,000 บาท
การ โอนเงินระหว่างบัญชีธนาคารทิสโก้ภายในบัตรเดียวกัน	ไม่จำกัดจำนวนเงินและจำนวนครั้ง		
การ โอนเงินจากบัญชีธนาคารทิสโก้เข้าบัญชีบุคคลอื่นของ ธนาคารทิสโก้	3 ครั้ง ต่อ วัน หรือ วงเงินสูงสุด 200,000 บาท ต่อ วัน	5 ครั้ง ต่อ วัน หรือ วงเงินสูงสุด 200,000 บาท ต่อ วัน	5 ครั้ง ต่อ วัน หรือ วงเงินสูงสุด 500,000 บาท ต่อ วัน
การ โอนเงินจากบัญชีธนาคารทิสโก้เข้าบัญชีบุคคลอื่น ต่างธนาคาร (ORFT) ^{2/}	ไม่จำกัดจำนวนครั้ง ต่อ วัน วงเงินไม่เกิน 50,000 บาท ต่อ ครั้ง วงเงินสูงสุด 100,000 บาท ต่อ วัน	ไม่จำกัดจำนวนครั้ง ต่อ วัน วงเงินไม่เกิน 50,000 บาท ต่อ ครั้ง วงเงินสูงสุด 100,000 บาท ต่อ วัน	ไม่จำกัดจำนวนครั้ง ต่อ วัน วงเงินไม่เกิน 50,000 บาท ต่อ ครั้ง วงเงินสูงสุด 200,000 บาท ต่อ วัน
การโอนเงินจากบัญชีธนาคารเข้าบัญชีพร้อมเพย์ (PromptPay) ^{2/}	ไม่จำกัดจำนวนครั้ง ต่อ วัน วงเงินไม่เกิน 100,000 บาท ต่อ ครั้ง วงเงินสูงสุด 100,000 บาท ต่อ วัน	ไม่จำกัดจำนวนครั้ง ต่อ วัน วงเงินไม่เกิน 100,000 บาท ต่อ ครั้ง วงเงินสูงสุด 100,000 บาท ต่อ วัน	ไม่จำกัดจำนวนครั้ง ต่อ วัน วงเงินไม่เกิน 100,000 บาท ต่อ ครั้ง วงเงินสูงสุด 200,000 บาท ต่อ วัน
การชำระค่าบริการ Bill Payment จากบัญชีธนาคาร	ไม่จำกัดจำนวนครั้ง ต่อ วัน วงเงินสูงสุด 2,000,000 บาท ต่อ วัน	ไม่จำกัดจำนวนครั้ง ต่อ วัน วงเงินสูงสุด 2,000,000 บาท ต่อ วัน	ไม่จำกัดจำนวนครั้ง ต่อ วัน วงเงินสูงสุด 2,000,000 บาท ต่อ วัน
ค่าบริการ โอนเงินระหว่างธนาคาร (ORFT)	0 - 10,000 บาท อัตรา 25 บาท มากกว่า 10,000 - 50,000 บาท อัตรา 35 บาท		
ค่าบริการ โอนเงินพร้อมเพย์ (PromptPay)	วงเงิน 0 - 5,000 บาท ฟรี วงเงิน มากกว่า 5,000 – 30,000 บาท อัตรา 2 บาท วงเงิน มากกว่า 30,000 – 100,000 บาท อัตรา 5 บาท วงเงิน มากกว่า 100,000 – วงเงินสูงสุดที่กำหนด อัตรา 10 บาท		
ค่าบริการถอนเงินสด / โอนเงิน ไปยังบัญชีธนาคารทิสโก้/ สอบถามยอดเงิน ในบัญชี ที่เครื่อง ATM ของธนาคารทิสโก้ ทั่วประเทศ	ฟรี		

หมายเหตุ :

1/ บัญชีรับโอน หมายถึง บัญชีออมทรัพย์ Basic Savings, One Savings, Smart Payroll (รับโอนย้ายจาก SCBT)

2/ วงเงินต่อวันของ ORFT และ PromptPay ใช้วงเงินเดียวกัน



หน้าหลัก



เงินฝาก



บริการเสริม



ติดต่อธนาคาร

Product Catalog / Sales Sheet



สิทธิประโยชน์และเงื่อนไขต่างๆ ของการใช้บริการบัตรเอทีเอ็มทีสโก้ (TISCO ATM Chip Card)

บริการบัตรเอทีเอ็มทีสโก้ (TISCO ATM Chip Card)	บัญชีเงินฝากออมทรัพย์, ออมทรัพย์ Smart Payroll, ออมทรัพย์ TISCO My Savings, กระแสรายวัน, บัญชีเงินฝากพื้นฐาน บัญชีรับโอน ^{1/}	บัญชีเงินฝากกระแสรายวันพิเศษ, ซูเปอร์ออมทรัพย์, ออมทรัพย์พิเศษ, ออมทรัพย์ไคมอนด์, ออมทรัพย์บลูไคมอนด์	ลูกค้า Wealth
ค่าบริการถอนเงินสด / โอนเงินระหว่างบัญชีธนาคารภายในบัตร / สอบถามยอดเงินในบัญชี จากเครื่อง ATM ต่างธนาคารทั่วประเทศ *			
บัญชีกระแสรายวัน/ออมทรัพย์/เงินฝากพื้นฐาน/ออมทรัพย์พิเศษ/ ออมทรัพย์ Smart Payroll/ออมทรัพย์ TISCO My Savings	ฟรี 10 ครั้ง ต่อเดือน ครั้งที่ 11 เป็นต้นไป ครั้งละ 10 บาท		
บัญชีกระแสรายวันพิเศษ/ซูเปอร์ออมทรัพย์/ ออมทรัพย์ไคมอนด์/ ออมทรัพย์บลูไคมอนด์	ฟรี ค่าบริการถอนเงินสด / โอนเงินระหว่างบัญชีธนาคารภายในบัตร สอบถามยอดเงินบัญชีครั้งละ 5 บาท (ยกเว้น จนกว่าจะมีการแจ้งเปลี่ยนแปลง)		
ค่าธรรมเนียมออกบัตร **			
บัญชีออมทรัพย์/ออมทรัพย์ TISCO My Savings/ซูเปอร์ออมทรัพย์/ กระแสรายวัน	100 บาท		
บัญชีเงินฝากพื้นฐาน/ กระแสรายวันพิเศษ/ออมทรัพย์พิเศษ/ออม ทรัพย์ Smart Payroll/ออมทรัพย์ไคมอนด์/ออมทรัพย์บลูไคมอนด์	ใบแรกไม่คิดค่าธรรมเนียม ใบถัดไป 100 บาท/บัตร		
ค่าธรรมเนียมรายปี ***	200 บาท		
การยกเลิกบัตรเอทีเอ็ม	กรณีผู้ถือบัตรยกเลิกการใช้บัตร ธนาคารจะคืนค่าธรรมเนียมรายปีตามสัดส่วนระยะเวลาคงเหลือของบัตร โดยจะคืนเข้าบัญชีที่ผูกกับบัตรหรือบัญชีเงินฝากอื่นที่ผู้ถือบัตรมีอยู่กับธนาคาร ในเดือนถัดจากเดือนที่ยกเลิกบัตร กรณีผู้ถือบัตรไม่มีบัญชีกับธนาคาร กรุณาติดต่อขอรับค่าธรรมเนียมคืนที่สาขาของธนาคารในเวลาทำการของธนาคาร		
บัตรหาย / อายัดบัตร โทร. 02-633-6000 กด 8			

หมายเหตุ :

*สำหรับลูกค้า Wealth จะฟรีค่าบริการถอนเงินสด/โอนเงินระหว่างบัญชีธนาคารภายในบัตร/สอบถามยอดเงินในบัญชีจากเครื่อง ATM ต่างธนาคาร ค่าธรรมเนียมออกบัตร และค่าธรรมเนียมรายปี

**กรณีทำบัตรหาย/ออกบัตรใหม่ ธนาคารจะเรียกเก็บค่าธรรมเนียมออกบัตร, บัตร ATM มีอายุใช้งานตามที่ระบุไว้บนหน้าบัตร

***สำหรับค่าธรรมเนียมรายปีขึ้นอยู่กับบัญชีหลักที่ผูกอยู่ในบัตร ATM กรณีออมทรัพย์พิเศษฟรีค่าธรรมเนียมรายปี เฉพาะปีแรก

อัปเดตวันที่: 16 สิงหาคม 2565

หมายเหตุ :

1/ บัญชีรับโอน หมายถึง บัญชีออมทรัพย์ Basic Savings, One Savings, Smart Payroll (รับโอนย้ายจาก SCBT)



หน้าหลัก



เงินฝาก



บริการเสริม



ติดต่อธนาคาร

Product Catalog / Sales Sheet



TISCO My Wealth



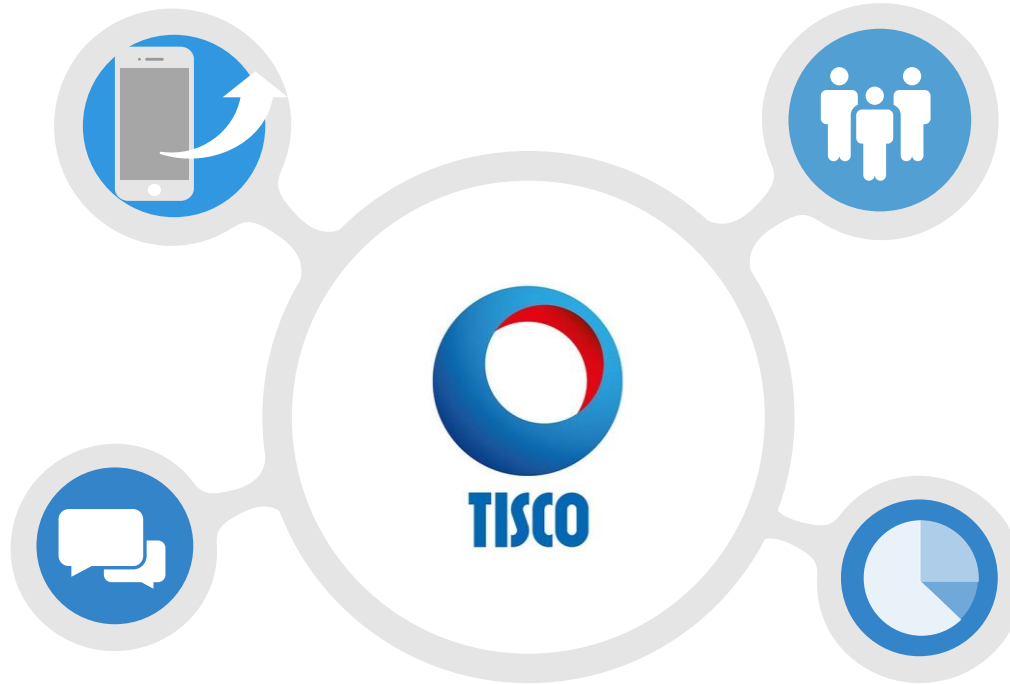
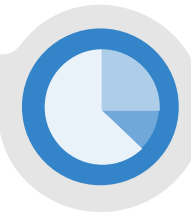
TISCO PromptPay



TISCO Alert



TISCO e-Statement



หน้าหลัก



เงินฝาก



บัตรเครดิต



ติดต่อธนาคาร



TISCO My Wealth

ดูข้อมูลบัญชีเงินฝาก

จ่ายบิล

โอนเงิน

บริการ
กองทุน

สมัครบริการ
พร้อมเพย์

บริการทางการเงินของธนาคารผ่านโทรศัพท์มือถือ
เพื่อเพิ่มความสะดวกรวดเร็วในการทำธุรกรรมทางการเงินได้ทุกที่ ทุกเวลา



ทันใจ

- ทำธุรกรรมทางการเงินได้ทันที สะดวกรวดเร็ว ทำได้ทุกที่โดยทำรายการผ่านโทรศัพท์มือถือ
- เปิดบัญชีกองทุนรวมออนไลน์ / อัปเดตข้อมูลเปิดบัญชีกองทุนรวม (New Single Form) ผ่าน TISCO My Wealth



สะดวก

- ทำธุรกรรมทางการเงินได้ง่ายๆ ทุกที่ตลอด 24 ชั่วโมง
- ซื้อ/ขาย/สับเปลี่ยนกองทุน (ไม่สามารถใช้บริการได้ตั้งแต่เวลา 01.00 - 02.00 น.)
- เปิดบัญชีกองทุน (ไม่สามารถใช้บริการได้ตั้งแต่เวลา 23.00 - 04.00 น.)



ปลอดภัย

ปลอดภัยด้วยระบบ PIN ในการเข้าใช้งานและยืนยันธุรกรรม และมีระบบการเข้ารหัสข้อมูลด้วยเทคโนโลยี SSL (Secure Socket Layer)

ลงทะเบียนได้ที่

- ทุกสาขาธนาคารทิสโก้



หน้าหลัก



เงินฝาก



บัตรเครดิตเติม



บริการเสริม



ติดต่อธนาคาร

Product Catalog / Sales Sheet



TISCO PromptPay

บริการทางเลือกใหม่ในการโอนเงินและรับเงิน โดยไม่ต้องใช้เลขที่บัญชีธนาคาร ใช้เพียงแค่หมายเลขโทรศัพท์มือถือ หรือเลขประจำตัวประชาชน ผ่านช่องทางต่างๆ ได้แก่ ผ่านเครื่อง ATM และ TISCO My Wealth

- ลดความซับซ้อนในการมีบัญชีหลายธนาคาร
- โอนเงินระหว่างกันได้สะดวก โดยใช้เพียงแค่หมายเลขโทรศัพท์มือถือ หรือเลขประจำตัวประชาชน
- รับเงินจากภาครัฐเข้าบัญชีได้โดยตรงด้วยเลขประจำตัวประชาชน
- ลดความเสี่ยงจากการพกพาเงินสด และการส่งมอบเงินสด และสามารถตรวจสอบรายการโอนเงินได้
- ค่าธรรมเนียมการโอนเงินต่ำกว่า ทำให้ผู้โอนมีค่าใช้จ่ายลดลง



หมายเหตุ : ค่าธรรมเนียมเป็นไปตามประกาศของธนาคาร

ลงทะเบียนได้ที่

- ✓ ทุกสาขานาคารทิสโก้
- ✓ ตู้เอทีเอ็มของทิสโก้
- ✓ TISCO My Wealth

อัตราค่าธรรมเนียมการโอนเข้าบัญชีที่ลงทะเบียน PromptPay

ค่าธรรมเนียมการโอนเงินเข้าบัญชีพร้อมเพย์ (PromptPay)

วงเงินโอนไม่เกิน 5,000 บาท	ไม่คิดค่าธรรมเนียม
วงเงินโอนมากกว่า 5,000 บาท แต่ไม่เกิน 30,000 บาท	2 บาท/รายการ
วงเงินโอนมากกว่า 30,000 บาท แต่ไม่เกิน 100,000 บาท	5 บาท/รายการ
วงเงินโอนมากกว่า 100,000 บาท แต่ไม่เกิน วงเงินสูงสุดที่กำหนด	10 บาท/รายการ



หน้าหลัก



เงินฝาก



บัตรเครดิตเสริม



บริการเสริม



ติดต่อธนาคาร

Product Catalog / Sales Sheet

ให้บริการข้อมูลทางการเงิน โดยแจ้งรายการเคลื่อนไหวของบัญชี
เงินฝากผ่านทาง SMS ของหมายเลขโทรศัพท์มือถือ

รู้ทุกความเคลื่อนไหวของบัญชี ตลอด 24 ชั่วโมง

- รายการยอดเงินเข้า
- รายการยอดเงินออก

ลงทะเบียนได้ที่

- ทุกสาขาธนาคารทิสโก้





TISCO E-Statement

ลักษณะบริการ

บริการตรวจสอบข้อมูลบัญชีเงินฝาก สินเชื่อ และกองทุนรวม¹ที่ของลูกค้าได้ด้วยตนเองผ่านช่องทาง Internet

บริการ e-Statement

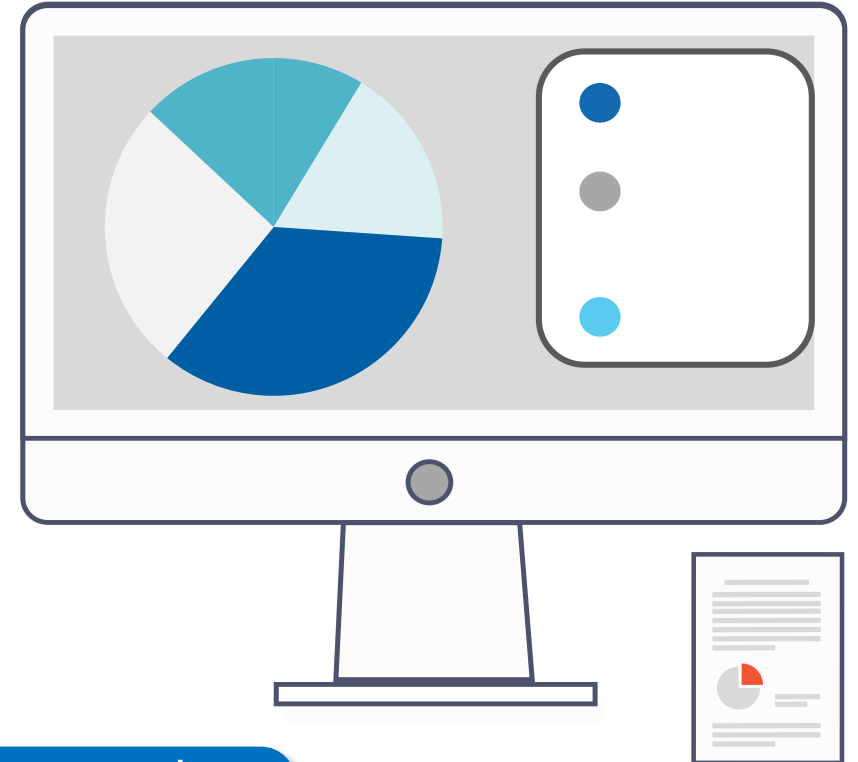
- 1) บริการตรวจสอบยอดเงินคงเหลือ
 - บัญชีเงินฝาก ได้แก่ กระแสรายวันทุกประเภท, ออมทรัพย์ทุกประเภท, เงินฝากประจำประจำปลอดภาษี, ตัวสัญญาใช้เงิน, ใบรับฝาก, บัตรเงินฝาก และตัวแลกเงิน
 - บัญชีสินเชื่อ ได้แก่ สินเชื่อเช่าซื้อรถยนต์, สินเชื่อจำนำทะเบียนรถยนต์, สินเชื่อบ้าน
 - บัญชีกองทุนรวม¹
- 2) บริการเรียกดูรายการเดินบัญชี สามารถเรียกดูย้อนหลังได้สูงสุดถึง 1 ปี
 - บัญชีเงินฝาก สามารถเรียกดูรายการเดินบัญชีแบบ Real Time
 - บัญชีสินเชื่อ สามารถตรวจสอบรายละเอียดการชำระหนี้ได้ใน 2 วันทำการหลังจากวันที่ชำระหนี้
 - บัญชีกองทุนรวม¹ สามารถเรียกดูข้อมูลย้อนหลัง 1 วันทำการ

การใช้บริการ

- ตรวจสอบความเคลื่อนไหวบัญชี ในช่วงเวลา ดังนี้
- บริการเงินฝาก / สินเชื่อ เปิดให้บริการ 08.00 - 23.00 น.
 - บริการกองทุน เปิดให้บริการ 08.00 - 04.00 น.

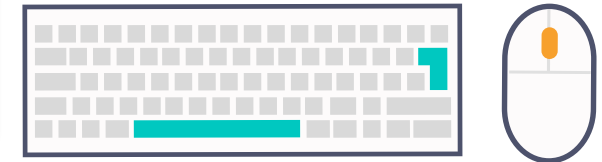
หมายเหตุ : - ระบบ e-statement ปลอดภัยด้วยชื่อผู้ให้บริการ (Username), รหัสผ่าน (Password) และมีระบบการเข้ารหัสข้อมูลด้วยเทคโนโลยี SSL (Secure Socket Layer)

- 1 หมายถึง กองทุนรวมที่ธนาคารกำหนด



ลงทะเบียนได้ที่

ทุกสาขาธนาคารทีเอสโก้



หน้าหลัก



เงินฝาก



บัตรเครดิตเอ็ม



บริการเสริม



ติดต่อธนาคาร

Product Catalog / Sales Sheet



ติดต่อธนาคาร - CONTACT US

- สาขา ธนาคารทีสโก้
- ศูนย์บริการลูกค้า TISCO Contact Center

โทร. **0-2633-6000** หรือ e-mail : ContactCenter@tisco.co.th

- รายละเอียดเพิ่มเติม : www.tisco.co.th

“ท่านสามารถดูรายละเอียดเพิ่มเติมเกี่ยวกับการเก็บรวบรวม ใช้ และเปิดเผยข้อมูลส่วนบุคคลของธนาคารทีสโก้ จำกัด (มหาชน) (“ธนาคาร”) ได้ ตามประกาศความเป็นส่วนตัวบนเว็บไซต์ของธนาคาร (<https://www.tisco.co.th/th/privacy-notice.html>) และ/หรือช่องทางอื่นใดที่ธนาคารกำหนด ในกรณีที่ท่านได้ให้ข้อมูลส่วนบุคคลของบุคคลอื่นแก่ธนาคาร ท่านจะต้องแจ้งให้บุคคลดังกล่าวทราบถึงรายละเอียดตามประกาศความเป็นส่วนตัวของธนาคารด้วย”



หน้าหลัก



เงินฝาก



บัตรเครดิต



บริการเสริม

Product Catalog / Sales Sheet